

無拘束

生体情報計測を
実現する

ワイヤレス・生体情報テレメータシステム

Bio Telemeter FLA500 Bio Tracer

研究用



超小型・軽量 ワイヤレス・テレメータ
Bio Telemeter FLA500 は
生体情報計測の『応用範囲』を拡げます。

Bio Telemeter FLA500 プロファイル

ワイヤレス 
完全ワイヤレス化を実現。コードが不要となり
無拘束計測を容易にします。

10g 小型・軽量化
センサ、アンプ、送信機、マイクロプロセッサ、
電池をワンパッケージにし小型・軽量化。
装着を感じさせない無拘束計測が可能です。

アーチファクトの除去、ペーストレス
電極にプリアンプを埋め込む『Active 電極方式』
を採用。アーチファクトを除去。ペースト不要。
生体アンプには独自のノイズレス機構を組み入れています。

計測環境の簡単・迅速なセットアップ、ワイヤレス計測
パソコンの操作画面を使い、簡単に通信設定ができます。通信設定終了後、Bio Telemeter を測定
部位に装着し、下記のような計測環境のイメージで、生体情報のワイヤレス計測、データ収集、
リアルタイムモニタリング、データ保存を行うことができます。

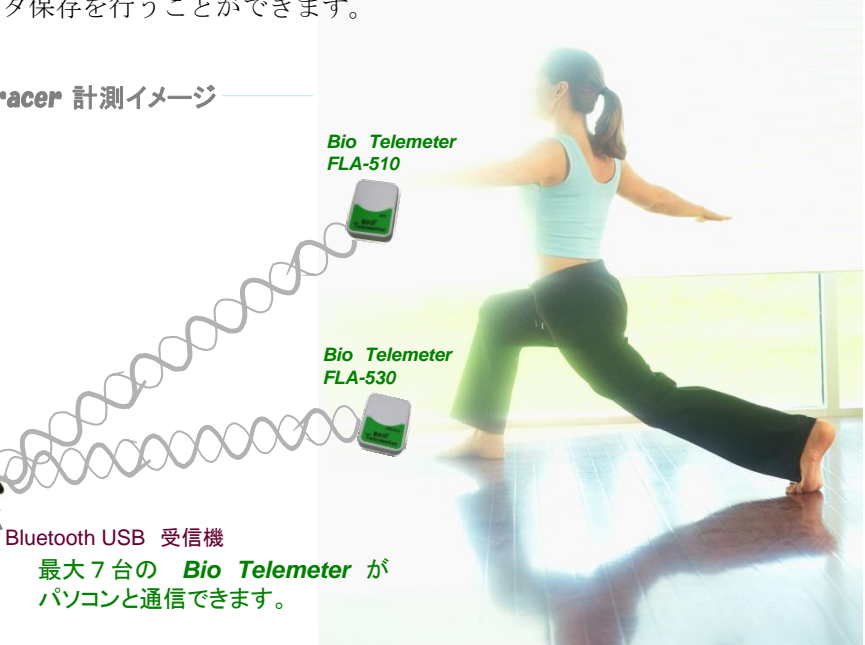
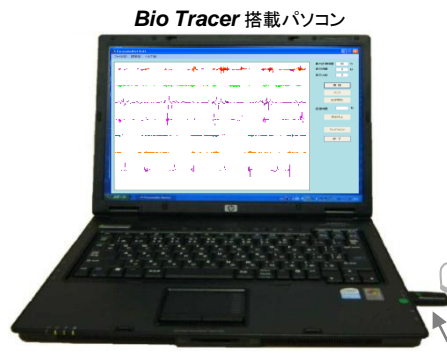
Bio Telemeter FLA500と測定項目



FLA-510 FLA-520 FLA-530 電極面

- FLA-510 EMG (筋電図測定用)
- FLA-520 ACC (加速度測定用)
- FLA-530 EMG/ACC (筋電図・加速度同時測定用)
- EEG用 Bio Telemeterも製作します。

Bio Telemeter & Bio Tracer 計測イメージ



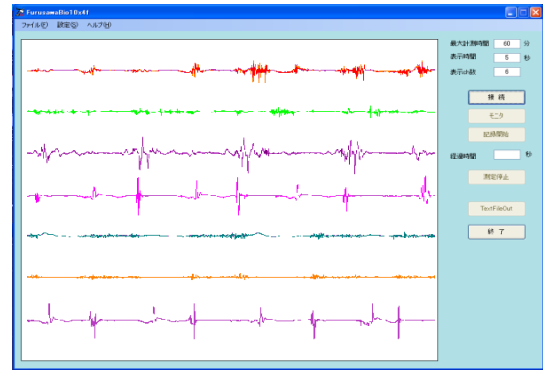
Bluetooth USB 受信機
最大7台の Bio Telemeter が
パソコンと通信できます。

Bio Tracer FLA500 プロファイル

モニタリング・データ収集・保存 ソフトウェア

- Bio Telemeterから生体情報信号を直接受信し、リアルタイム表示、ディスクへ生データを保存します。
- 保存した生データを高次処理プログラムがREADできるように、データ間の区切りに、コンマ、スペース、タブを選択できます。
- 最大10チャンネルの表示ができます。

Bio Tracer の表示例



構成

基本パッケージ、Bio Telemeter FLA500から構成されます。

1. 基本パッケージ

- Bio Tracer CD (Bio Tracerが同梱されています)
- Bluetooth USB 受信機
- 4スロット充電器(リチウム2次電池専用)
- その他ケーブル類 1式
- 粘着テープ(100枚)

2. Bio Telemeter FLA500

- Bio Telemeter FLA-510 EMG(筋電図測定用)
- Bio Telemeter FLA-520 ACC(加速度計測定用)
- Bio Telemeter FLA-530 EMG/ACC(筋電図 / 加速度同時測定用)

構成例

● 7チャンネル筋電図 ワイヤレス計測

- 基本パッケージ 1式
- Bio Telemeter FLA-510 7台

● 7チャンネル筋電図 ● XYZ-軸 加速度 x 1 } ワイヤレス計測

- 基本パッケージ 1式
- Bio Telemeter FLA-510 6台
- Bio Telemeter FLA-530 1台

● 2チャンネル筋電図 ● XYZ-軸 加速度 x 2 } ワイヤレス計測

- 基本パッケージ 1式
- Bio Telemeter FLA-530 2台

● 2チャンネル筋電図 ● XYZ-軸 加速度 x 1 } ワイヤレス計測

- 基本パッケージ 1式
- Bio Telemeter FLA-510 2台
- Bio Telemeter FLA-520 1台

規格・仕様

Bio Telemeter FLA-510

入力方式	平衡入力方式
電極	φ6mm平面電極
周波数特性	5~500Hz
増幅率	1000倍
CMRR	-95dB以上
対分極電圧	±500mV
ADサンプリング周期	1ms
AD分解能	12bit
送受信周波数	2.4GHz
送信方式	Bluetooth Class2
電源	リチウム2次電池(充電式)
重さ	10g
サイズ	W:25xH:40.5xD:11(mm)

※ 重さ10gには電池重量含みません。
 ※ 本規格・仕様は予告なく変更される場合があります。

Bio Telemeter FLA-520

速度方向	X・Y・Z 軸
測定範囲	±4G or ±12G (選択)
周波数特性	X・Y 軸: 400Hz ; Z 軸: 300Hz
非直線性	1%
ADサンプリング周期	1ms
AD分解能	12bit
送受信周波数	2.4GHz
送信方式	Bluetooth Class2
電源	リチウム2次電池(充電式)
重さ	10g
サイズ	W:25xH:40.5xD:11(mm)

Bio Telemeter FLA-530

- EMG(筋電図)部: FLA-510 規格・仕様通り
- ACC(加速度)部: FLA-520 規格・仕様通り

 株式会社 **フルサワラボ・アプライアンス**

〒3450-111 埼玉県川越市寺尾256-2

Tel: 049-244-9435

<http://furusawalab.com>

生体情報計測系のシステムインテグレーション、特注、カスタマイズも受け賜ります。